

Die Angaben in diesem Produktdatenblatt erfolgen nach Artikel 3 Buchstabe b) in Verbindung mit Anhang III der delegierten Verordnung (EU) Nr. 665/2013 der Kommission zur Ergänzung der Richtlinie 2010/30/EU des Europäischen Parlaments und des Rates im Hinblick auf die Energieverbrauchskennzeichnung von Staubsaugern.

| | | |
|----|------------------------------|----------|
| a) | Warenzeichen des Lieferanten | KOENIC |
| b) | Modellkennung | KVC 3110 |
| c) | Energieeffizienzklasse | A |

| | | <i>Symbol</i> | <i>Wert</i> | <i>Einheit</i> |
|----|--|--------------------|-------------|----------------|
| d) | Jährlicher Energieverbrauch* | AE _{gp} | 24,5 | kWh/Jahr |
| e) | Teppichreinigungsklasse | C | | |
| f) | Hartbodenreinigungsklasse | A | | |
| g) | Staubemissionsklasse | A | | |
| h) | Schalleistungspegel | L _c | 77 | dB(A) re 1 pW |
| i) | Nennleistungsaufnahme | P _{rated} | 800 | W |
| j) | EU-Umweltzeichen gemäß der Verordnung (EG) Nr. 66/2010 | n/a | | |

Die Angaben in diesem Produktdatenblatt erfolgen nach Anhang I (2a) der delegierten Verordnung (EU) Nr. 666/2013 der Kommission zur Durchführung der Richtlinie 2009/125/EG des Europäischen Parlaments und des Rates im Hinblick auf die Festlegung von Anforderungen an die umweltgerechte Gestaltung von Staubsaugern.

| | | |
|----|------------------------------|----------|
| a) | Warenzeichen des Lieferanten | KOENIC |
| b) | Modellkennung | KVC 3110 |
| c) | Energieeffizienzklasse | A |

| | | <i>Symbol</i> | <i>Wert</i> | <i>Einheit</i> |
|----|--|--------------------|-------------|----------------|
| d) | Jährlicher Energieverbrauch* | AE _{gp} | 24,5 | kWh/Jahr |
| e) | Teppichreinigungsklasse | C | | |
| f) | Hartbodenreinigungsklasse | A | | |
| g) | Staubemissionsklasse | A | | |
| h) | Schalleistungspegel | L _c | 77 | dB(A) re 1 pW |
| i) | Nennleistungsaufnahme | P _{rated} | 800 | W |
| j) | EU-Umweltzeichen gemäß der Verordnung (EG) Nr. 66/2010 | n/a | | |

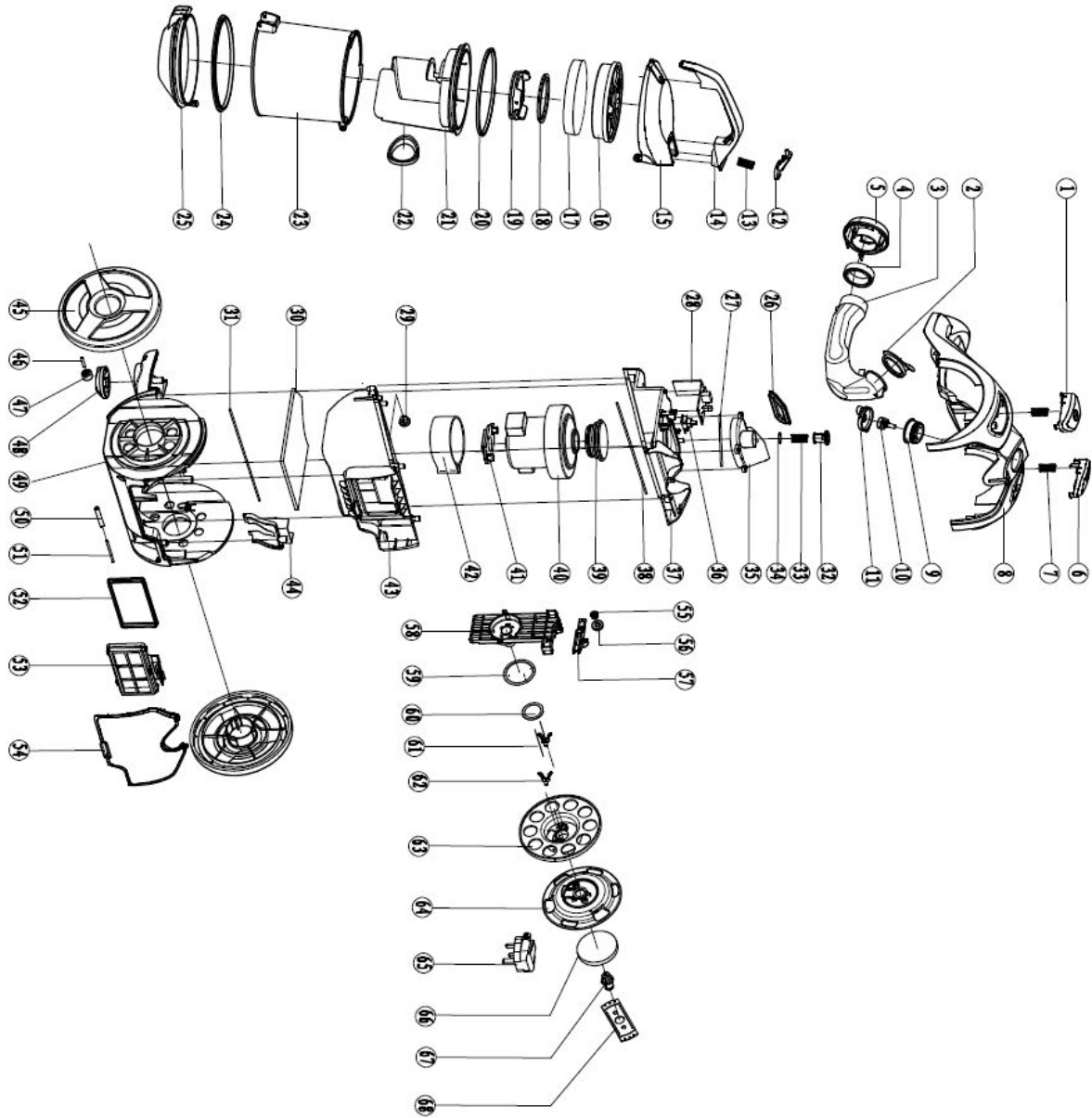
Zur Ermittlung der Konformität mit den Anforderungen an die umweltgerechte Gestaltung wurden Messmethoden und Berechnungen im Sinne folgender Normen angewandt:

EN 60312-1: 2017
 EN 60704-4: 2010 + A11
 EN 60704-2-1: 2015
 EN 60704-3: 2006

Dieser Staubsauger sollte als Universalstaubsauger geprüft werden.

* Basierend auf 50 Reinigungsvorgängen. Der tatsächliche jährliche Energieverbrauch hängt davon ab, wie von dem Gerät Gebrauch gemacht wird

(DE) Informationen zur zerstörungsfreien Demontage zu Wartungszwecken und Informationen zur Demontage nach Anhang I (2b) der delegierten Verordnung (EU) Nr. 666/2013 der Kommission zur Durchführung der Richtlinie 2009/125/EG des Europäischen Parlaments und des Rates im Hinblick auf die Festlegung von Anforderungen an die umweltgerechte Gestaltung von Staubsaugern.



The information in this product fiche is given according to article 3 letter b) in conjunction with Annex III of the Commission delegated Regulation (EU) No 665/2013 supplementing Directive 2010/30/EU of the European Parliament and of the Council with regard to energy labelling of vacuum cleaners.

| | | |
|----|-------------------------|----------|
| a) | Supplier's trade mark | KOENIC |
| b) | Model identifier | KVC 3110 |
| c) | Energy efficiency class | A |

| | | <i>Symbol</i> | <i>Value</i> | <i>Unit</i> |
|----|---|---------------|--------------|---------------|
| d) | Annual energy consumption* | AE_{gp} | 24,5 | kWh/year |
| e) | Carpet cleaning performance class | C | | |
| f) | Hard floor cleaning performance class | A | | |
| g) | Dust re-emission class | A | | |
| h) | Sound power level | L_c | 77 | dB(A) re 1 pW |
| i) | Rated input power | P_{rated} | 800 | W |
| j) | 'EU Eco-label award' under Regulation (EC) No 66/2010 | n/a | | |

The information in this product fiche is given in accordance with Annex I (2a) of the Commission delegated Regulation (EU) No 666/2013 implementing Directive 2009/125/EC of the European Parliament and of the Council with regard to ecodesign requirements for vacuum cleaners.

| | | |
|----|-------------------------|----------|
| a) | Supplier's trade mark | KOENIC |
| b) | Model identifier | KVC 3110 |
| c) | Energy efficiency class | A |

| | | <i>Symbol</i> | <i>Value</i> | <i>Unit</i> |
|----|---|---------------|--------------|---------------|
| d) | Annual energy consumption* | AE_{gp} | 24,5 | kWh/year |
| e) | Carpet cleaning performance class | C | | |
| f) | Hard floor cleaning performance class | A | | |
| g) | Dust re-emission class | A | | |
| h) | Sound power level | L_c | 77 | dB(A) re 1 pW |
| i) | Rated input power | P_{rated} | 800 | W |
| j) | 'EU Eco-label award' under Regulation (EC) No 66/2010 | n/a | | |

In order to determine compliance with the eco-design requirements, the measurement methods and calculations of the following standards were applied:

EN 60312-1: 2017
 EN 60704-4: 2010 + A11
 EN 60704-2-1: 2015
 EN 60704-3: 2006

This vacuum cleaner should be tested as a general purpose vacuum cleaner.

* Indicative annual energy consumption based on 50 cleaning tasks. Actual annual energy consumption will depend on how the appliance is used.

(EN) Information relevant for non-destructive disassembly for maintenance purposes and information relevant for dismantling in accordance with Annex I (2b) of the Commission delegated Regulation (EU) No 666/2013 implementing Directive 2009/125/EC of the European Parliament and of the Council with regard to ecodesign requirements for vacuum cleaners.

